

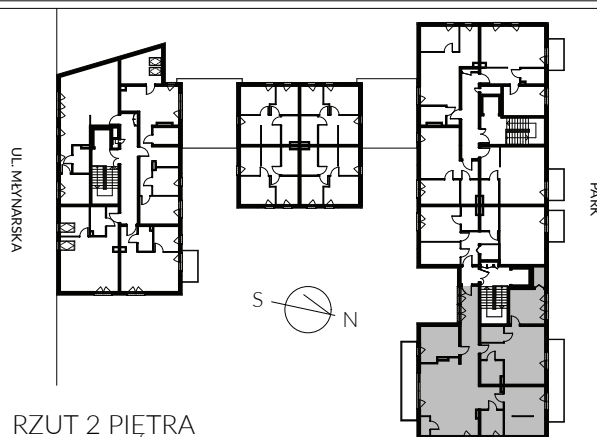


## MIESZKANIE NR 48

II PIĘTRO / KLATKA C

POWIERZCHNIA MIESZKANIA **138,87m<sup>2</sup>**

Korytarz	13,94m <sup>2</sup>	Garderoba	4,86m <sup>2</sup>
Salon z aneksem	44,78m <sup>2</sup>	Sypialnia	24,35m <sup>2</sup>
Łazienka	5,81m <sup>2</sup>	Garderoba	3,77m <sup>2</sup>
Spizarnia	0,00m <sup>2</sup>	Łazienka	5,14m <sup>2</sup>
Pokój	9,32m <sup>2</sup>	Biuro	12,53m <sup>2</sup>
Sypialnia	11,93m <sup>2</sup>	Schowek	2,44m <sup>2</sup>



RZUT 2 PIĘTRA

MK Developer Sp. z o.o.  
ul. Marii Konopnickiej 76  
72-100 Goleniów

tel: +48 576 533 833  
email: kontakt@mkdeveloper.pl  
www.mkdeveloper.pl

Osiedle Parkowe  
ul. Młynarska 10, 72-100 Goleniów  
www.mlynarska10.pl

**BDM**  
biuro projektowe **matkowski**

\* Aranżacja lokalu mieszkalnego przedstawiona na rzucie jest przykładowa. Niniejsza karta katalogowa została opracowana na podstawie projektu budowlanego. W toku dalszego postępowania mogą wystąpić niewielkie zmiany w stosunku do informacji zawartych na karcie.

\* Powierzchnia użytkowa lokali określona jest na podstawie rozporządzenia Ministra Transportu, Budownictwa i Gospodarki Morskiej z dnia 25.04.2012r. w sprawie szczegółowego zakresu i formy projektu budowlanego oraz uwzględnieniem treści Polskiej Normy PN-ISO 9836: 1997. Powierzchnia użytkowa uwzględnia powierzchnię elementów nadających się do demontażu takich jak ścianki działowe aranżacyjne.

\* W trakcie budowy mogą wystąpić różnice w stosunku do stanu zawartego w projekcie, wynikające ze specyfiki prac budowlanych.