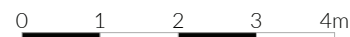


ściany bez możliwości modyfikacji
 ściany lekkie aranżacyjne
 - możliwe do wyburzenia
 - nie wliczone do pow. użytkowej

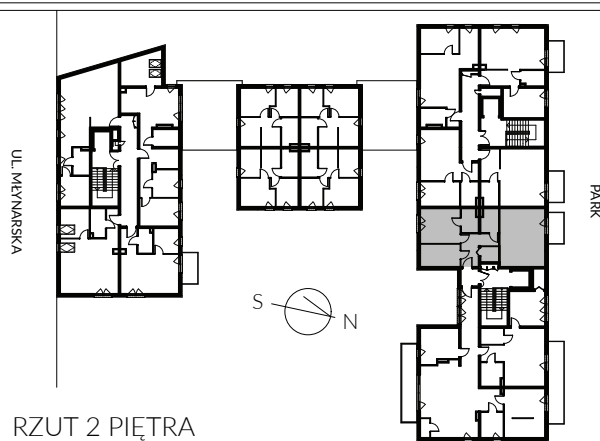


MIESZKANIE NR 47

II PIĘTRO / KLATKA C

POWIERZCHNIA MIESZKANIA **62,16m² [68,74m²]**

| | |
|---------------------------|---------------------|
| Korytarz | 8,40m ² |
| Salon z aneksem kuchennym | 23,03m ² |
| Łazienka | 4,15m ² |
| Garderoba | 2,88m ² |
| Pokój | 5,75m ² |
| Pokój | 14,04m ² |
| Łazienka | 3,91m ² |



MK Developer Sp. z o.o.
ul. Marii Konopnickiej 76
72-100 Goleniów

tel: +48 576 533 833
email: kontakt@mkdeveloper.pl
www.mkdeveloper.pl

Osiedle Parkowe
ul. Młynarska 10, 72-100 Goleniów
www.mlynarska10.pl

BDM
biuro projektowe **matkowski**

* Aranżacja lokalu mieszkalnego przedstawiona na rzucie jest przykładowa. Niniejsza karta katalogowa została opracowana na podstawie projektu budowlanego. W toku dalszego postępowania mogą wystąpić niewielkie zmiany w stosunku do informacji zawartych na karcie.

* Powierzchnia użytkowa lokali określona jest na podstawie rozporządzenia Ministra Transportu, Budownictwa i Gospodarki Morskiej z dnia 25.04.2012r. w sprawie szczegółowego zakresu i formy projektu budowlanego oraz uwzględnieniem treści Polskiej Normy PN-ISO 9836: 1997. Powierzchnia użytkowa uwzględnia powierzchnię elementów nadających się do demontażu takich jak ścianki działowe aranżacyjne.

* W trakcie budowy mogą wystąpić różnice w stosunku do stanu zawartego w projekcie, wynikające ze specyfiki prac budowlanych.